



Trouvez les réponses à toutes les questions que vous vous posez sur OpCon Cloud, afin de décider si c'est l'option qui vous convient.

Général

Que comprend l'offre OpCon Cloud ?

Votre package OpCon Cloud comprendra

- Un serveur de production OpCon accessible via l'interface web du Solution Manager
- Connectivité sécurisée entre votre environnement OpCon Cloud et votre réseau d'entreprise via VPN
- Mises à jour OpCon
- Mise à jour de l'OS et de la base de données
- Basculement et reprise après sinistre
- Maintenance et support pour votre serveur et votre infrastructure OpCon

Installation

Combien de temps faut-il pour disposer de la solution OpCon Cloud ?

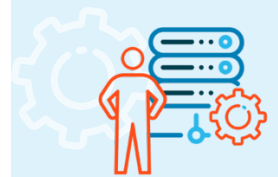
Votre instance OpCon Cloud peut être mise en place en seulement cinq jours ouvrables après la réception de votre commande.

Pourquoi choisir OpCon Cloud plutôt qu'une installation on-premise ?

Cela dépendra de la stratégie de votre entreprise en matière d'architecture et d'organisation actuelle et à venir. Si vous avez déjà commencé à migrer certaines de vos applications critiques vers le cloud, vous devriez alors fortement envisager de migrer votre environnement d'automatisation vers le cloud également. Avec OpCon Cloud, vous n'avez plus à gérer et à administrer les outils et solutions IT annexes avec toutes les opérations et coûts qui en découlent, ce qui permet à vos équipes de se concentrer sur des tâches à haute valeur ajoutée pour votre IT et métiers.

Comment sommes-nous impliqués dans le processus d'installation ?

Vous serez chargé d'aider à la configuration de votre VPN. Si vous êtes déjà client, vous devrez également vous assurer que des ressources sont disponibles pour fournir une sauvegarde de la base de données sur site, confirmer que le test de conversion est bon et valider la conversion finale.



Puissance et évolutivité



Automatisation Simple, Rapide



Satisfaction Garantie

Infrastructure

Où est hébergé OpCon Cloud ?

Il est hébergé dans MS Azure, la plateforme cloud de Microsoft dans la géographie de votre choix.

Quand prévoyez-vous de prendre en charge OpCon sur AWS et Microsoft SQL sur RDS ?

Actuellement, nous n'avons pas étudié la possibilité de supporter d'autres environnements cloud autres que MS AZURE. Cela pourra évoluer à l'avenir.

Comment est géré le DR/BCP ?

Toutes les ressources d'infrastructure utilisées au sein de Microsoft Azure pour fournir nos instances OpCon Cloud sont à minima redondantes au niveau régional et redondantes au niveau géographique lorsqu'elles sont disponibles. En outre, toutes les bases de données sont sauvegardées toutes les 12 heures et les 28 dernières instances sont stockées.

De quelles configurations de pare-feu, de port et/ou de réseau aurions-nous besoin ?

Aucun port spécial n'est nécessaire pour OpCon Cloud au-delà de ce qui est déjà requis pour une installation d'OpCon on-premise.

L'environnement OpCon Cloud est-il une installation multi-tenant ou single-tenant ?

Actuellement, il s'agit d'une installation single-tenant. Nous prévoyons d'introduire le multi-tenant dans les différents composants lorsque cela s'avérera judicieux. Dans ce cas, les bases de données des clients resteront single-tenant et ne seront pas partagées entre les clients de SMA.

Pouvons-nous avoir un environnement hybride comprenant OpCon Cloud et OpCon on-premise ?

Absolument, nous supportons ce besoin.

Pouvons-nous utiliser OpCon Cloud uniquement pour des tests ?

OpCon Cloud peut être utilisé pour votre environnement de test uniquement. Cependant, nous recommandons traditionnellement que votre environnement de production et de test soient hébergés de la même manière afin de s'assurer la qualité de transfert des données entre un environnement de tests et de production.

Comment allez-vous calibrer les performances de l'infrastructure OpCon Cloud en fonction de mes besoins ?

Les performances de Microsoft Azure SQL Database sont basées sur les DTU (Database Transaction Units), qui sont évolutives en fonction de la charge observée sur la base de données. En outre, l'instance de machine virtuelle utilisée au sein du cluster Kubernetes qui exécute l'instance d'OpCon peut être facilement et rapidement mise à niveau si les performances l'exigent.

Implémentation

Est-ce que SMA nous aidera-t-elle à mettre en œuvre nos premiers cas d'utilisation de l'automatisation ?

Notre expertise et notre accompagnement sont disponibles sous forme de services..

Qui est responsable de la création d'une nouvelle automatisation quand on choisit Opcon Cloud ?

Une fois l'implémentation terminée, vous serez responsable de la création et de la maintenance de vos processus d'automatisation. SMA est uniquement responsable de la gestion et l'administration de l'infrastructure et de l'environnement OpCon, et non de l'automatisation fonctionnant dans cet environnement. Nous proposons séparément un service managé d'automatisation (MAS), de sorte que vous pouvez choisir de confier à SMA la gestion,

la surveillance et l'ajout de nouveaux processus et tâches si vous le souhaitez à la demande ou en mode projet..

Comment se réalise un portage d'un environnement sur site vers un environnement OpCon cloud ?

Dans un premier temps, vous nous aiderez à configurer votre VPN pour la connectivité. Ensuite, nous vous recommandons de nous consulter afin que nous puissions analyser votre serveur Opcon et déterminer si des modifications doivent être apportées avant la migration. Par exemple, nous évaluerons si votre serveur OpCon actuel est utilisé comme serveur de fichiers et s'il y a d'autres applications qui devront être réinstallées ailleurs. Enfin, vous devrez fournir à SMA une sauvegarde de la base de données, qui sera utilisée pour restaurer votre nouveau serveur dans le cloud.

Sécurité

Comment l'authentification des utilisateurs est-elle gérée ?

L'authentification des utilisateurs pour OpCon Cloud est gérée par la mise en œuvre de la gestion des identités d'OpCon qui reflète la solution sur site. Nous ajouterons également une option d'authentification unique (SSO).

Quelles sont les certifications de sécurité actuellement en place (par exemple, SOC1, HITRUST, etc.) ?

Microsoft Azure détient de nombreuses certifications à l'échelle mondiale, qui peuvent être consultées ici à titre de référence. En outre, nous travaillerons sur la certification SOC2 pour OpCon Cloud qui sera disponible début 2023.

Comment le suivi des audits est-il assuré ?

Les fichiers logs d'OpCon Cloud sont les mêmes que ceux disponibles avec une installation d'OpCon sur site. Ces fichiers logs sont accessibles via le stockage partagé et persistant attaché à l'instance Kubernetes.

Quelles sont les données sensibles stockées dans l'application OpCon ?

Toutes les informations que vous entrez dans l'application OpCon y seront stockées, telles que la configuration des tâches et les informations d'authentification pour les serveurs et les applications distribués. Toutes les données saisies sont cryptées pendant le stockage et en transit. Traditionnellement, les données PII ne sont pas utilisées pour la configuration des tâches, il est donc très peu probable que des données PII existent dans l'application ou la base de données OpCon Cloud.

Support

Quels sont les accords de niveau de service (SLA) fournis dans le cadre de ce service ?

Vous pouvez consulter nos niveaux de service de support [ici](#).

Comment le support produit est-il géré avec OpCon Cloud ?

Voici un exemple des étapes à suivre pour recevoir une demande de support :

1. Ouverture d'un compte via la communauté d'utilisateurs OpCon.
2. Donnez-nous accès aux fichiers logs de votre instance OpCon, afin que nous puissions vous aider à résoudre les problèmes éventuels.
3. Accordez-nous l'accès à la base de données de votre instance OpCon, afin que nous puissions exécuter des requêtes et résoudre d'éventuels problèmes.

Si des problèmes liés à l'infrastructure OpCon Cloud surviennent au cours de ce processus, l'équipe support de SMA transmettra votre case à l'équipe OpCon Cloud pour obtenir une assistance supplémentaire.

Comment SMA gère-t-elle les mises à jour et les améliorations d'OpCon Cloud ?

Nous utilisons une méthode de mise à niveau de type "canari". Cela signifie que nous essayons d'abord quelques mises à niveau et améliorations avec un échantillon de clients, puis nous les étendons au reste de nos clients une fois que ces mises à niveau sont jugées concluantes. Actuellement, nous contactons les clients individuellement pour évoquer des mises à niveau, puis nous programmons une fenêtre de maintenance. À l'avenir, nous prévoyons de fixer des fenêtres de maintenance pour tous nos clients.

Comment les agents OpCon seront-ils gérés ?

En dehors de l'agent Windows installé dans le cloud avec OpCon serveur, vous serez responsable de la mise à jour ou de l'installation des agents sur vos serveurs. Si vous le souhaitez, nous pouvons vous aider à le faire dans le cadre d'une mission de consulting.

Vous souhaitez discuter avec un collaborateur de SMA d'une évolution vers OpCon Cloud ?

Contactez nous [ici](#) !